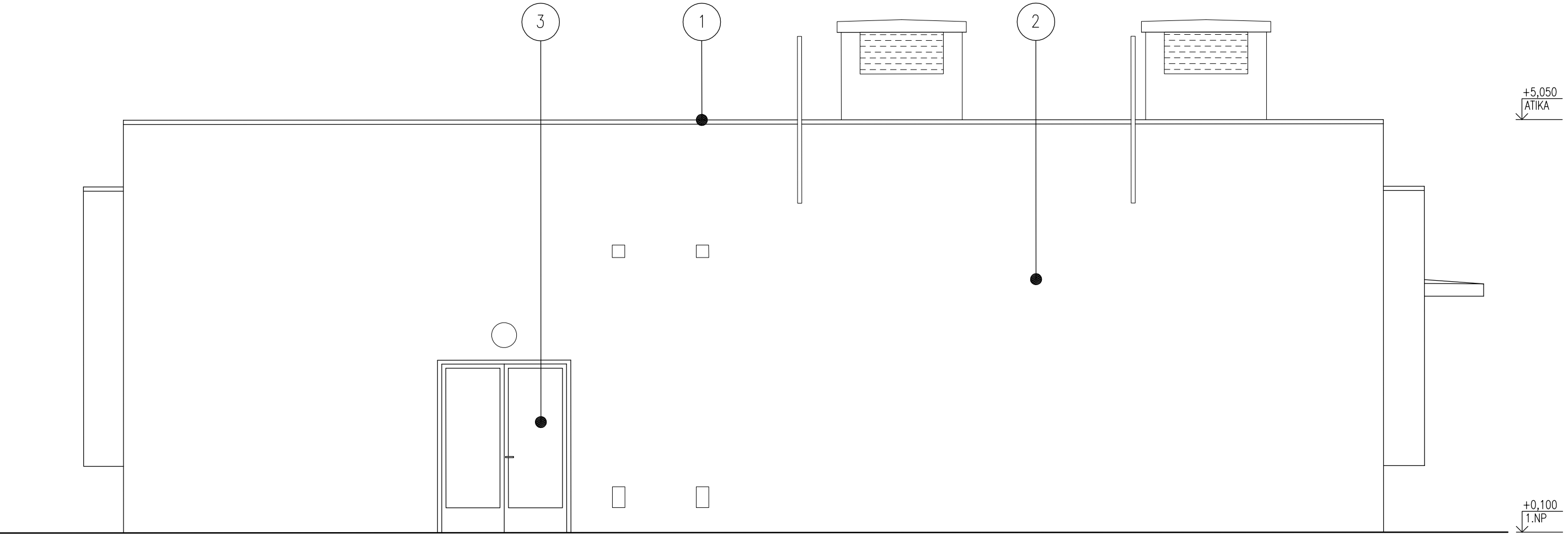


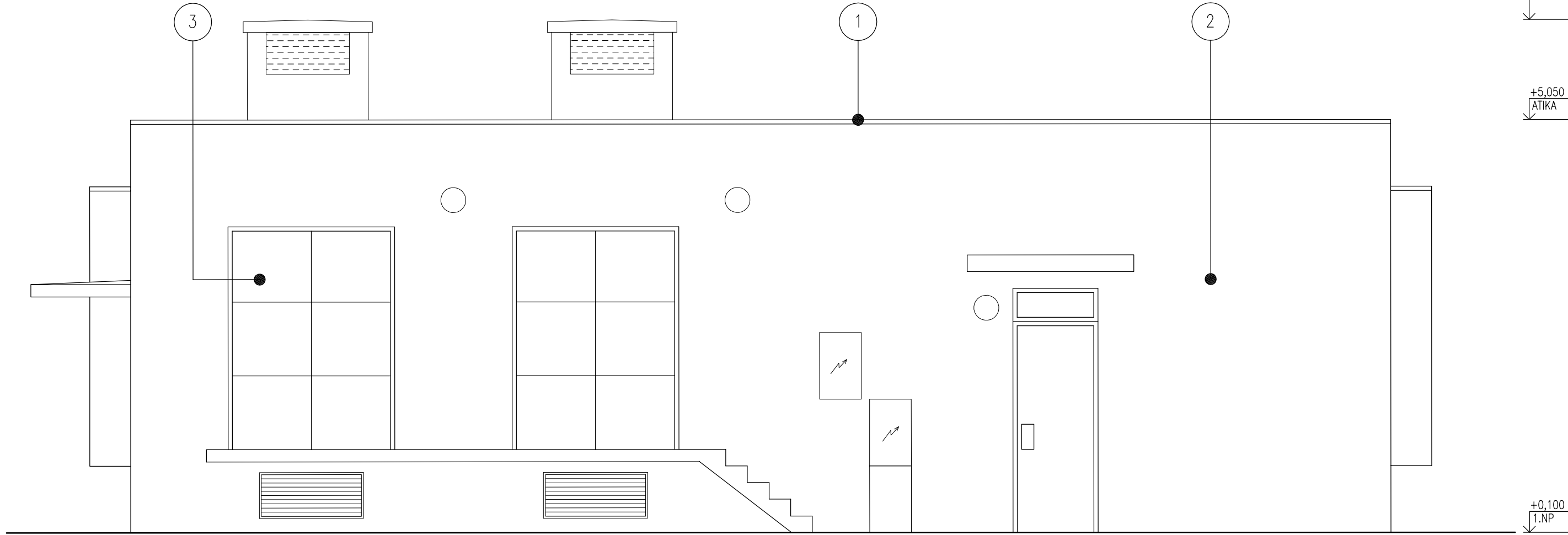
POHLED JIHOZÁPADNÍ



LEGENDA:

- 1 – KLEMPÍŘSKÉ PRVKY (OPLECHOVÁNÍ PARAPETU, ATIKY, MARKÝZY, APOD.) – MATERIÁL POZINKOVANÝ PLECH, S NATĚREM BARVY MODRÉ.
2 – VNĚJŠÍ VÁPENOCEMENTOVÁ ŠKRÁBANÁ OMÍTKA, BARVY ŠEDÉ.
3 – VÝPLNĚ OTVORŮ (OKNA, DVEŘE, VRATA) – OCELOVÉ, BARVY MODRÉ.
4 – BETONOVÝ PОВRCH VENKOVNÍ RAMPY A SCHODIŠTĚ.

POHLED SEVEROVÝCHODNÍ



POLOHOPISNÝ SYSTÉM: JTSK
VÝŠKOPISNÝ SYSTÉM: B.P.V.

GP: <div><div>PROJEKTOVÁ KANCELÁŘ BEJČEK BIZDRA DVOŘÁK ROKÝČANOVÁ 30 PRAHA 3, 130 00 TEL: 271 772 639 FAX: 222 590 945 EMAIL: bbd@bbd.cz HTTP: www.bbd.cz IČO: 26149788 DIČ: CZ-26149788</div></div>		KOOPERANT: <div><div>PROJEKTOVÁ KANCELÁŘ BEJČEK BIZDRA DVOŘÁK ROKÝČANOVÁ 30 PRAHA 3, 130 00 TEL: 271 772 639 FAX: 222 590 945 EMAIL: bbd@bbd.cz HTTP: www.bbd.cz IČO: 26149788 DIČ: CZ-26149788</div></div>		AUTORIZAČNÍ RAZÍTKO:	
INVESTOR: <div>Sportovní zařízení města Kroměříže, příspěvková organizace Obvodová 3965/17, 767 01 Kroměříž</div>					
AKCE: <div>ZIMNÍ STADION KROMĚŘÍŽ parc.č. st. 6025, st. 4592 a st. 4591, kat. území Kroměříž "Rekonstrukce technologie chlazení, včetně nové chladicí desky a stavebních úprav objektu technologie"</div>					
PROJEKTOVÝ STUPEŇ: <div>DOKUMENTACE PRO PROVÁDĚNÍ STAVBY</div>					
GP, HIP:		ING. PAVEL BEJČEK		DATUM:	12 / 2019
HLAVNÍ PROJEKTANT:		ING. PAVEL BEJČEK		ZAKÁZKA Č.	12 / 2019
PROJEKTANT:		ING. MICHAL MAIWALD		MĚŘÍTKO:	1 : 50
VYPRACOVAL:		ING. MICHAL MAIWALD		ČÍSLO PARÉ:	
PROFESE: ARCHITEKTONICKO - STAVEBNÍ ŘEŠENÍ				ČÁST:	D.1.1
VÝKRES: POHLED SEVEROVÝCHODNÍ, POHLED JIHOZÁPADNÍ stávající stav				Č.V.:	D.1.1.7